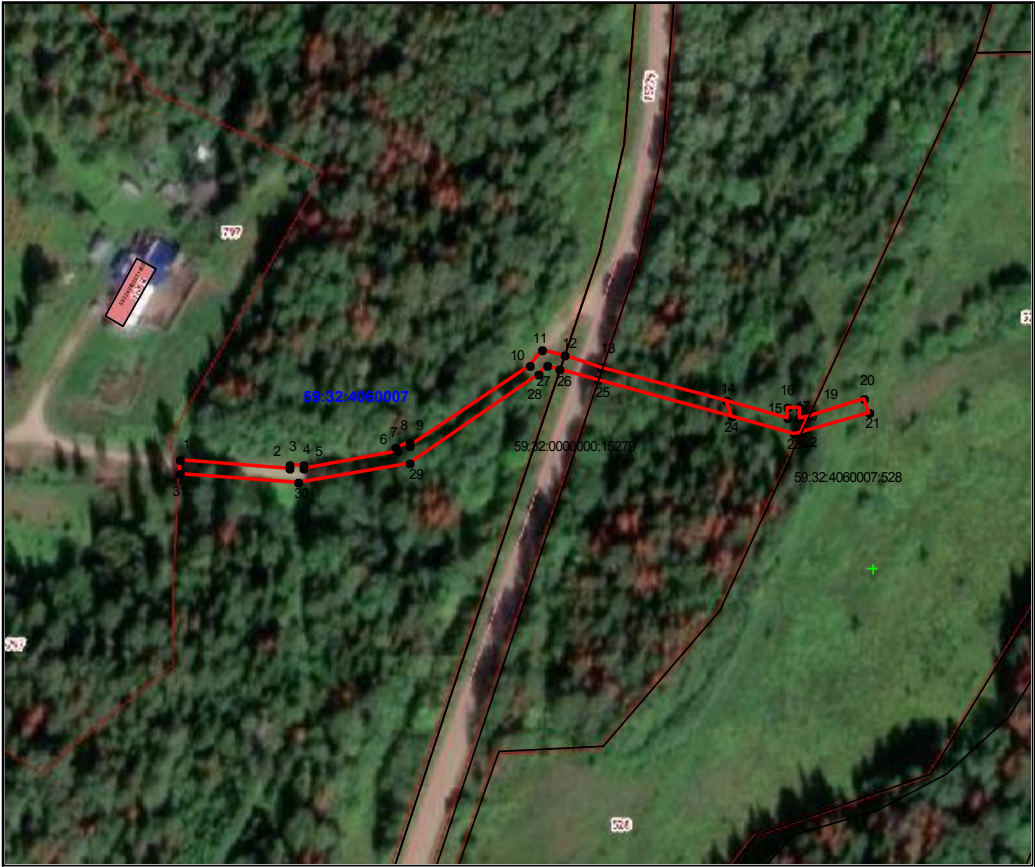


Схема расположения границ публичного сервитута

Объект: Строительство ТП 10/0,4 кВ, ВЛ 10 кВ, ВЛ 0,4 кВ с установкой ПУ для электроснабжения квартала Тихий (4500101666)

Местоположение: Пермский край, Пермский район, Култаевское с/п

Площадь земель или части земельного участка, кв.м. : 920 (в т.ч. часть земельного участка с КН 59:32:4060007:528 - 79 кв.м., часть земельного участка с КН 59:32:0000000:424 . адрес: Пермское лесничество, Култаевское участковое лесничество, кварталы № 167 (часть выдела 16); № 168 (часть выделов 31, 32) - 684 кв.м., часть земельного участка с КН 59:32:0000000:15279 - 48 кв.м., часть кадастрового квартала 59:32:4060007 - 109 кв.м.)



№№	X	Y
1	496284.94	2211039.53
2	496281.75	2211073.03
3	496283.04	2211072.97
4	496283.23	2211076.96
5	496281.89	2211077.03
6	496286.80	2211105.96
7	496287.98	2211105.55
8	496289.27	2211109.34
9	496288.29	2211109.67
10	496312.49	2211146.60
11	496317.23	2211150.28
12	496315.27	2211157.06
13	496311.94	2211168.59
14	496301.04	2211206.50
15	496295.67	2211224.84
16	496298.78	2211224.74
17	496298.91	2211228.74
18	496295.60	2211228.85
19	496296.26	2211231.19
20	496301.10	2211248.54
21	496297.25	2211249.61
22	496291.46	2211228.90
23	496290.91	2211226.92
24	496296.45	2211207.75
25	496308.16	2211167.26
26	496311.49	2211155.73
27	496312.64	2211151.78
28	496309.51	2211149.36
29	496283.33	2211109.40
30	496277.52	2211075.21
31	496280.96	2211039.25
1	496284.94	2211039.53

Масштаб 1:2000

Система координат МСК-59, зона 2

Метод определения координат: Метод спутниковых геодезических измерений (определений)

средняя квадратическая погрешность положения характерных точек (Mt)- 0.10 м

Условные обозначения:

- граница публичного сервитута
- граница земельного участка, сведения которого внесены в ЕГРН
- - - - - проектное местоположение инженерного сооружения
- 59:32:4060007 обозначение кадастрового квартала
- 59:32:4060007:52 обозначение кадастрового номера земельного участка